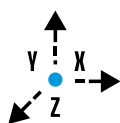


ARIES

Potente e versatile per tutti i tipi di saldatura

La saldatrice laser Aries è **progettata per garantire un'alta qualità di saldatura anche su pezzi di grandi dimensioni**, grazie alla **camera di saldatura aperta** e al supporto a **tavolino movimentabile su 3 assi**.



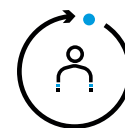
MOVIMENTAZIONE SU 3 ASSI

Ampia movimentazione del tavolino sugli assi X-Y-Z con una **portata fino a 80 kg**.



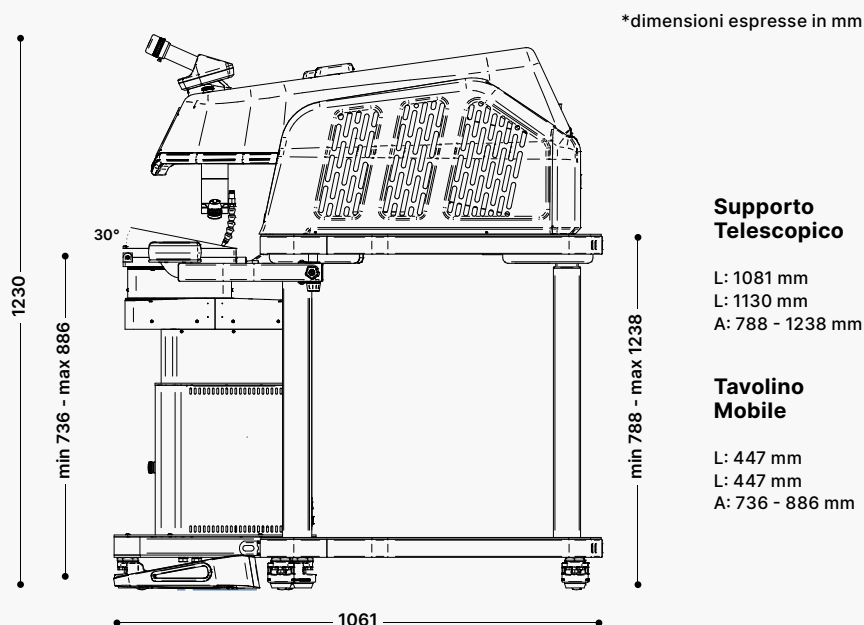
MASSIMA PRODUTTIVITÀ

+15 ore di saldatura a ciclo continuo grazie all'alta potenza di picco, al sistema di raffreddamento potenziato e a una frequenza di sparo fino ai 40 Hz.



FLESSIBILITÀ ED ERGONOMIA

Possibilità di lavorare sia seduti che in piedi grazie al supporto regolabile in altezza.



Scopri tutte le nostre macchine, resta connesso!



[f](#) [v](#) [@](#) [in](#)

RICHIEDI UN PREVENTIVO

sales@orotig.com

maggiori informazioni su orotig.com

CARATTERISTICHE



MADE IN ITALY

Microscopio Leica

Stereo microscopio Leica 45° con zoom ottico 10x e con crocino di puntamento.

Interfaccia intuitiva

Scelta dinamica del programma di lavoro in base alla lavorazione e al metallo lavorato.

Tavolino mobile

Tavolino mobile con movimentazione automatica sui 3 assi X, Y, Z con portata fino ad 80 Kg.



Connettività e Wi-Fi

Telemetria per assistenza da remoto.

Sicurezza aumentata

Doppio sistema di sicurezza con otturatori, meccanico ed elettronico, per garantire la massima protezione.

Encoder

Impostazione dei parametri di lavoro tramite encoder in camera di saldatura.

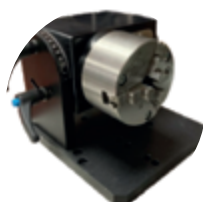
Supporto telescopico

Supporto regolabile in altezza con poggibraccia e punto di ancoraggio per joystick per lavorare sia da seduti che in piedi.

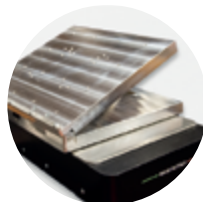
DATI TECNICI

	Aries +	Aries ²
TIPO CRISTALLO	Nd:YAG @ 1064	Nd:YAG @ 1064 [x 2]
ENERGIA IMPULSO MAX	240 J	280 J
DURATA IMPULSO	25 ms	25 ms
POTENZA PICCO	10.0 kW	12.0 kW
POTENZA MEDIA	120 W	150 W
FREQUENZA RIPETIZIONE	0 - 40 Hz	0 - 40 Hz
ALIMENTAZIONE	230 VAC ± 10%, 1P + N + PE, 50/60 Hz, 2.2 kW (Aries +) / 3.6 kW (Aries ²)	
ALIMENTAZIONE TAVOLO	230 VAC ± 10%, 1+N ph, 50/60 Hz, 1 kW	
DIAMETRO SPOT SALDATURA	Da 0.1 a 2 mm	Da 0.1 a 2 mm
ACCESSO COMANDI	Esterno con display 7" touchscreen capacitivo, interno tramite rotary switch	
TIPO RAFFREDDAMENTO	Aria forzata con doppio circuito, 8 l di liquido e doppio radiatore	
PESO	385 kg (+ tavolino mobile 55 kg)	

ACCESSORI



ROTATIVO & MANDRINO
(Ø 80 mm)



PIANO INCLINATO PER
TAVOLO POSIZIONATORE (FINO A 30°)



SUPPORTO REGOLABILE
PER MICROSCOPIO (5° - 25°)