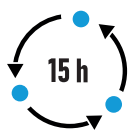


revoX

Potente e affidabile per prestazioni eccellenti

Grazie all'alta frequenza, alla potenza di picco e a un sistema di raffreddamento all'avanguardia, **Revo X** è la nostra **saldatrice più performante**, ideale per **cicli produttivi intensi**. La serie include i modelli **Revo X⁺**, che consente di lavorare a **frequenze più elevate** e affrontare con maggiore velocità operazioni di saldatura impegnative, e **Revo X²**, che, con una **potenza fino a 280J**, è ideale per **lavorazioni ad alta intensità**.



MASSIMA PRODUTTIVITÀ

+15 ore di **saldatura a ciclo continuo** senza necessità di pause.



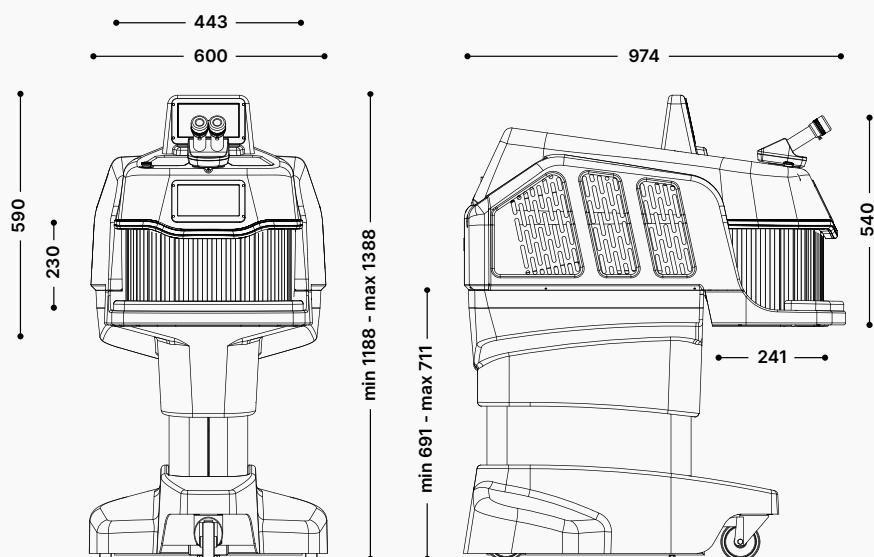
ALTE PRESTAZIONI

Salda con facilità senza interruzioni anche **metalli impegnativi** come **argento e platino**.



TRE MODELLI DISPONIBILI

Progettati con **configurazioni elettroniche e ottiche differenti** per rispondere a tutte le esigenze di precisione e produttività.



*dimensioni espresse in mm

Scopri tutte le nostre macchine, resta connesso!



[f](#) [v](#) [i](#) [in](#)

RICHIEDI UN PREVENTIVO

sales@orotig.com

maggiori informazioni su orotig.com

CARATTERISTICHE



MADE IN ITALY

Microscopio Leica

Stereo microscopio Leica 45° con zoom ottico 10x e crocino di puntamento.

Sanificatore IUVAPS™

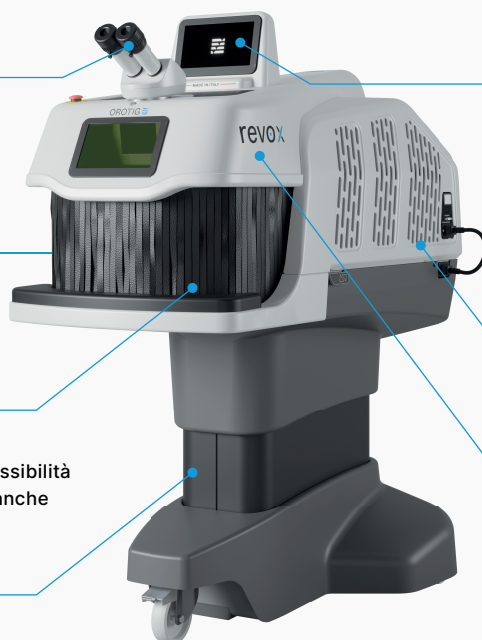
Sistema brevettato IUVAPS™ che consente di sanificare costantemente l'ambiente eliminando polveri e agenti patogeni.

Camera di saldatura con fondo removibile

Camera di saldatura con ampio accesso e possibilità di rimuovere il fondo per saldare facilmente anche pezzi di grandi dimensioni.

Piedistallo regolabile in altezza

Piedistallo su ruote regolabile in altezza per una maggiore ergonomia dell'operatore e facilità di spostamento.



Interfaccia intuitiva

Display da 7" a colori con interfaccia intuitiva e parametri preimpostati. Possibilità di visualizzare e registrare le lavorazioni e di impostare dinamicamente i programmi di lavoro.

Prestazioni ottimali

Sistema di raffreddamento ad acqua con serbatoio da 8 litri e doppio radiatore che consente di operare a ciclo continuo.

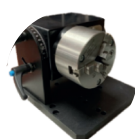
Connettività e Wi-Fi

Telemetria per assistenza e aggiornamenti da remoto.

DATI TECNICI

	Revo X	Revo X ⁺	Revo X ²
TIPO CRISTALLO	Nd:YAG @ 1064	Nd:YAG @ 1064	Nd:YAG @ 1064 [x 2]
ENERGIA IMPULSO MAX	240 J	240 J	280 J
DURATA IMPULSO	25 ms	25 ms	25 ms
POTENZA PICCO	10.0 kW	10.0 kW	12.0 kW
POTENZA MEDIA	90 W	120 W	150 W
FREQUENZA RIPETIZIONE	0 - 40 Hz	0 - 40 Hz	0 - 40 Hz
ALIMENTAZIONE	230 VAC ± 10%, 1P + N + PE, 50/60 Hz, 2.2 kW (X e X ⁺) / 3.6 kW (X ²)		
DIAMETRO SPOT SALDATURA	Da 0.1 a 2 mm	Da 0.1 a 2 mm	Da 0.2 a 2 mm
ACCESSO COMANDI	Esterno con display 7" touch screen capacitivo, interno tramite rotary switch		
TIPO RAFFREDDAMENTO	Aria forzata con doppio circuito, 8 l di liquido e doppio radiatore		
PESO	65 kg	75 kg	75 kg

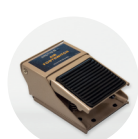
ACCESSORI



ROTATIVO & MANDRINO (Ø 80 mm)



PORTELLO PASSAMANO



PEDALE PNEUMATICO



PEDALE ANALOGICO

★ PATENTED SYSTEM



OTTICA LYNX



POGGIAPOLSI INTERNO



SUPPORTO REGOLABILE PER MICROSCOPIO (5° - 25°)