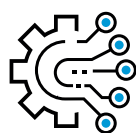
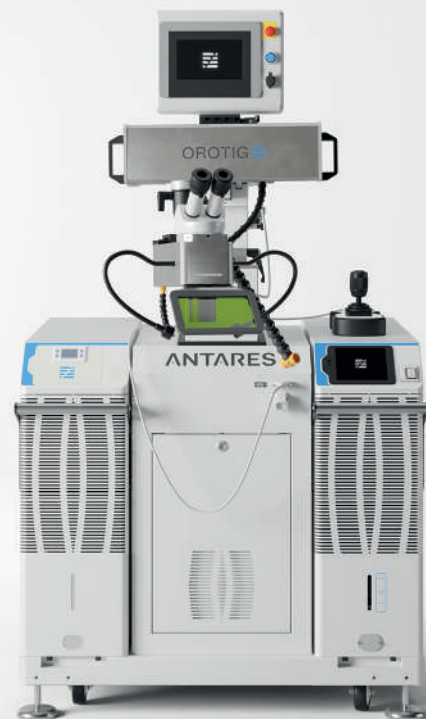


ANTARES

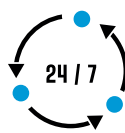
La saldatrice industriale per la riparazione di stampi

Antares è una saldatrice laser industriale **concepita per la riparazione degli stampi o di pezzi di grandi dimensioni** che, grazie a un braccio motorizzato, può arrivare a **saldare in punti altrimenti difficilmente raggiungibili**.



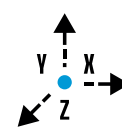
FUNZIONALITÀ SEMIAUTOMATICHE

Software semplice da usare con **funzionalità semiautomatiche** anche per operatori meno esperti.



CICLO CONTINUO

Chiller integrato, alta frequenza e alta potenza di picco rendono Antares adatta a sostenere cicli di lavoro continuo.

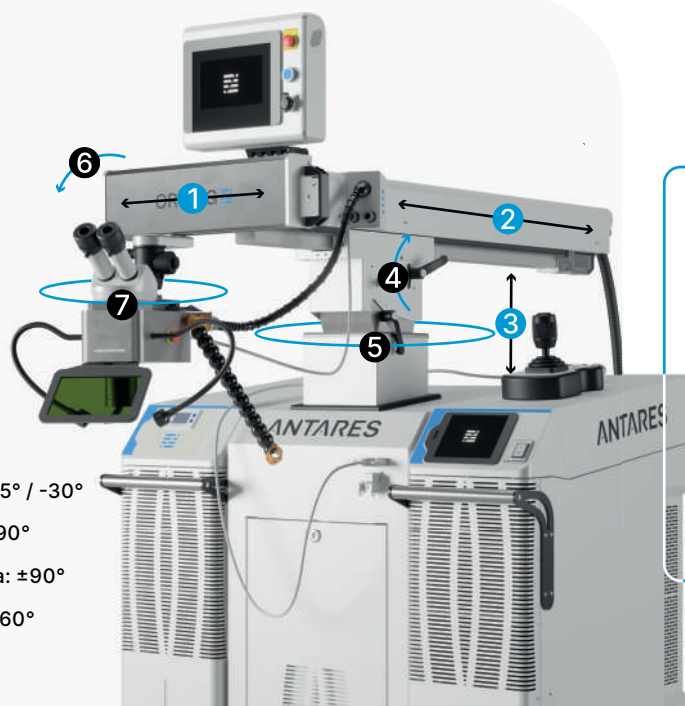


AMPIE MOVIMENTAZIONI

Salda anche nei punti difficilmente raggiungibili grazie al movimento X-Y-Z e all'articolazione della testa di saldatura.

Movimentazioni

- 1 Asse X: 200 mm
- 2 Asse Y: 800 mm
- 3 Asse Z: 500 mm



- 4 Inclinazione verticale: +15° / -30°
- 5 Rotazione orizzontale: ±90°
- 6 Rotazione supporto testa: ±90°
- 7 Movimentazione testa: 360°

Scopri tutte le nostre macchine, resta connesso!



RICHIEDI UN PREVENTIVO

sales@orotig.com

maggiori informazioni su orotig.com

CARATTERISTICHE

MADE IN ITALY

Microscopio Leica

Stereo microscopio Leica 45° con zoom ottico 10x e crocino di puntamento.

Semiautomazione

Software base con funzionalità di semiautomazione (memorizzazione piani inclinati, impostazione di circonferenze o linee rette etc.).

Aspirazione

Predisposizione impianto di aspirazione e Argon.

Movimentazione agevolata

Base su ruote per movimentazione nello spazio, piedini di fissaggio per garantire stabilità e sicurezza.

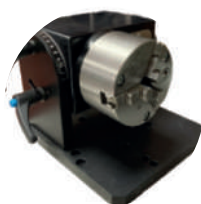


DATI TECNICI

Antares

TIPO CRISTALLO	Nd:YAG @ 1064 [x 2]
ENERGIA IMPULSO MAX	100 J
DURATA IMPULSO	0.5 - 25 ms
POTENZA PICCO	12.5 kW
POTENZA MEDIA	300 W
FREQUENZA RIPETIZIONE	0 - 40 Hz
ALIMENTAZIONE	400 Vac ±10%, 3P + N + PE, 50/60 Hz, 9 kW
DIAMETRO SPOT SALDATURA	Da 0.7 a 2 mm
TIPO RAFFREDDAMENTO	Aria forzata con doppio circuito e chiller integrato, 8 l di liquido e doppio radiatore
DIAMETRO - LUNGHEZZA FIBRA	1000 µm - 5 m
DIMENSIONI (L x P x H)	1020 × 1650 × 1650 mm
PESO	390 Kg

ACCESSORI



ROTATIVO & MANDRINO
(Ø 80mm)



TELECAMERA INTEGRATA
COLLEGATA A PC ESTERNO



SUPPORTO MAGNETICO
A SFERA